



# Agilauto

## PARTAGE

*DOSSIER DE PRESSE*

*12 septembre 2023*



# Agilauto

*PARTAGE*



**LA PREMIÈRE SOLUTION**  
**D'AUTOPARTAGE RURAL**  
*DU GROUPE CRÉDIT AGRICOLE*



**Crédit Agricole Consumer Finance et la Caisse régionale  
de Crédit Agricole Provence Côte d'Azur  
lancent avec la Communauté de communes  
du Pays de Fayence (Var)  
*le premier pilote d'autopartage rural  
du Groupe Crédit Agricole, sous la marque  
Agilauto Partage***



# UNE SOLUTION D'AUTOPARTAGE RURAL 100% ÉLECTRIQUE

## Accompagner toutes les populations vers une mobilité durable

Pour répondre aux besoins des populations impactées par les zones à faibles émissions mobilité (ZFE-m) sur les territoires où le groupe Crédit Agricole est naturellement déjà très actif, **Crédit Agricole Consumer Finance lance un service d'autopartage rural 100% électrique** via **Agilauto Partage**, sa filiale commune avec Crédit Agricole Leasing & Factoring, et avec le soutien **des Caisses régionales du Crédit Agricole**.

Ce service d'autopartage sera implanté dans plusieurs communautés de communes situées à une distance entre 50 et 100 km de grandes ZFE-m et pour lesquelles l'accès nécessite le plus souvent un trajet en voiture.

Chaque implantation, accessible aux particuliers comme aux entreprises et aux associations locales, est dimensionnée et adaptée au territoire. Elle comprend **une flotte de 10 à 20 véhicules électriques assemblés en France**, y compris plusieurs véhicules utilitaires électriques.



# RENDRE ACCESSIBLES LES ZFE-m AUX HABITANTS DES TERRITOIRES



## Les ZFE-m impactent aussi les zones rurales

Le 1<sup>er</sup> janvier 2025, les **43 agglomérations françaises de plus de 150 000 habitants** devront avoir instauré une ZFE-m. Ces zones vont restreindre la circulation des véhicules à moteur les plus polluants. Elles concernent aussi bien les professionnels que les particuliers et tous les véhicules à moteur : les deux-roues, les voitures, les utilitaires, les bus, les camions et les poids lourds.

En milieu rural, à défaut de transport en commun, **la voiture demeure souvent l'unique moyen de transport pour accéder aux grandes agglomérations** où sont implantés les services publics, les services de santé, les gares... La mise en place des ZFE-m risque donc de marginaliser doublement les habitants des territoires ruraux qui n'ont pas nécessairement un véhicule autorisé à y circuler ni les moyens financiers d'en faire l'acquisition.

## Protéger l'environnement sans marginaliser les populations

Pour permettre aux habitants des campagnes d'accéder aux ZFE-m et aux véhicules propres, **l'autopartage s'avère être une solution idéale**. Agilauto Partage facilite en effet les déplacements du plus grand nombre (actifs ou sans emploi, seniors, étudiants, personnes non véhiculées, etc.) hors de la Communauté de communes via une location facturée à la minute, ou à l'heure, ou à la demi-journée ou à la journée. Le tarif de location est dégressif selon la durée d'utilisation du véhicule et inclut **l'assurance du véhicule, souscrite auprès de Pacifica, filiale d'assurance dommages de Crédit Agricole Assurances**.

# QUEL IMPACT POUR LES FRANÇAIS ?

---



86%

DES AUTOMOBILISTES N'ONT PAS LES  
MOYENS DE FINANCER UN VEHICULE

53%

NE PENSENT PAS CHANGER  
DE VEHICULE

17%

SE DISENT  
« PRÊTS À BRAVER L'INTERDIT »

80%

DES PROPRIETAIRES DE VEHICULES  
« NON VERTS » ONT BESOIN D'AVOIR  
ACCÈS AUX ZFE-M DE LEUR RÉGION

# CONTRIBUER À LA DYNAMISATION DES TERRITOIRES

L'autopartage joue un rôle essentiel dans la **préservation de la connectivité et de l'accessibilité dans les régions rurales**, contribuant ainsi à éviter l'exclusion des zones éloignées. En permettant aux habitants des campagnes de **partager des véhicules** plutôt que d'en posséder individuellement, l'autopartage réduit les coûts liés à la mobilité, ce qui est particulièrement important dans des zones où **les infrastructures de transport en commun sont limitées**.

Cette solution offre également la possibilité aux personnes sans voiture ou ne pouvant pas se permettre l'achat et l'entretien d'un véhicule de bénéficier de **déplacements flexibles** pour le travail, les soins de santé et les loisirs. Ainsi, l'autopartage contribue de manière significative à maintenir un lien vital entre les campagnes et les opportunités urbaines, garantissant une plus grande inclusivité socio-économique.

L'autopartage permet également une **dynamisation locale**. En encourageant le partage de véhicules entre résidents d'une même communauté, ce concept favorise une **utilisation plus efficace des ressources automobiles** tout en réduisant la congestion et les émissions. De plus, l'autopartage encourage les interactions sociales en rapprochant les habitants autour **d'un objectif commun de mobilité durable**. Les plateformes d'autopartage locales stimulent également l'économie en **créant des opportunités d'emploi** liées à la gestion des flottes et à la maintenance des véhicules. Ainsi, en renforçant le tissu social et en générant des retombées économiques directes, l'autopartage se positionne clairement comme un moteur de vitalité pour les communautés locales.

# PROFITER DES AVANTAGES D'UNE VOITURE ÉLECTRIQUE SANS EN POSSÉDER UNE



## Abordable

L'utilisateur paye uniquement le temps de location selon un tarif dégressif en fonction de la durée d'utilisation (à la minute, ou à l'heure, ou à la demi-journée ou à la journée). Le chargement de la batterie, le kilométrage illimité, le stationnement, l'entretien et l'assurance, tout est compris !



## Flexible

Les voitures Agilauto Partage sont disponibles de 5h à 23h, tous les jours.



## Simplicité

Avec l'application Agilauto Partage, l'utilisateur pourra réserver son véhicule en 5 minutes.





# Agilauto

## PARTAGE

s'appuie sur plusieurs partenaires pour  
développer son service d'autopartage rural  
*dans le Pays de Fayence*



# CRÉDIT AGRICOLE

## PROVENCE CÔTE D'AZUR

### LA PREMIERE CAISSE REGIONALE DU CRÉDIT AGRICOLE À SOUTENIR CE SERVICE

Naturellement RSE dans ses valeurs, le **Crédit Agricole Provence Côte d'Azur** s'engage délibérément et depuis plusieurs années maintenant sur le terrain environnemental.

Sous l'impulsion de **José Santucci**, son Directeur général, la Caisse Régionale Provence Côte d'Azur s'applique à intégrer **la dimension responsable** dans chacune de ses décisions, en réduisant son impact environnemental et en accompagnant le territoire dans les transitions.

Le Crédit Agricole Provence Côte d'Azur se distingue en étant **la première Caisse Régionale de ce pilote d'autopartage rural 100% électrique**.

Sa vision ambitieuse de la mobilité verte contribue à la **transformation durable de nos modes de déplacement**. En offrant des solutions accessibles à tous pour une mobilité respectueuse de l'environnement, **le Crédit Agricole Provence Côte d'Azur stimule un avenir plus vert et harmonieux**, où les habitants des zones rurales peuvent également profiter des avantages **d'une mobilité moderne et responsable**. En facilitant l'accès à des moyens de transports durables, la banque favorise une dynamisation locale et renforce le tissu économique des régions rurales.

Avec un réseau de **200 agences et 2700 collaborateurs** au service de ses clients, **le Crédit Agricole Provence Côte d'Azur est solidement enraciné sur son territoire**. Cette proximité garantit une compréhension fine des besoins spécifiques des milieux ruraux permettant ainsi de proposer des solutions financières et de mobilités adaptées.

# CRÉDIT AGRICOLE

## PROVENCE CÔTE D'AZUR



*« Se rendre au travail, aller faire ses courses, accompagner ses enfants à l'école... L'aménagement des territoires hors zone urbaine conduit les ruraux à une dépendance automobile évidente. Si la volonté de réduire son empreinte carbone est prégnante, nous pensons qu'elle doit pouvoir se réaliser de manière juste, en prenant soin de préserver l'équilibre social et environnemental. L'autopartage, qui enrichit la palette des solutions de financements automobile que l'on connaît (acquisition, leasing longue durée) est une vraie proposition alternative de mobilité verte. En plus de faciliter les déplacements en milieu rural, son utilisation « à la demande » pourra offrir plus de souplesse économique à ses usagers »*

**José SANTUCCI, Directeur général du Crédit Agricole Provence Côte d'Azur**

## ACCOMPAGNER TOUTES LES POPULATIONS DANS L'ACCÈS À LA MOBILITÉ VERTE

Crédit Agricole Consumer Finance est **spécialiste du financement aux particuliers et fournisseur d'accès à toutes les solutions de mobilités en Europe**. Il a pour objectif de répondre aux enjeux de transition énergétique en donnant **accès à la mobilité au plus grand nombre** sur tous les territoires.

L'autopartage constitue l'une des solutions. De plus en plus populaire en milieu urbain, il reste encore peu répandu en milieu rural, où la voiture demeure pourtant souvent et paradoxalement l'unique moyen de transport.

# CRÉDIT AGRICOLE

## CONSUMER FINANCE

Avec la mise en place de ce projet pilote **d'autopartage rural 100% électrique**, Crédit Agricole Consumer Finance crée un véritable laboratoire à ciel ouvert avec une promesse : donner accès à la mobilité verte pour tous.

Plusieurs filiales du Groupe CA Consumer Finance contribuent à la mise en place de ce service :

- Agilauto Partage, filiale commune de Crédit Agricole Consumer Finance et Crédit Agricole Leasing & Factoring,
- Agilauto, plateforme de solutions de leasing automobile et d'éco-mobilité de Crédit Agricole Consumer Finance et de Crédit Agricole Leasing & Factoring.

*« Agilauto Partage nous tient particulièrement à cœur car il nous permet de porter fièrement les valeurs véhiculées par le projet sociétal du Groupe Crédit Agricole : l'accélération des transformations indispensables à la société et l'accompagnement des Français vers une mobilité durable. Nous restons aussi et surtout fidèles à notre engagement et notre ambition d'être leader européen de la mobilité verte en proposant des solutions justes et innovantes pour ne pas que les zones à faibles émissions se transforment... en zones à forte exclusion. »*

**Stéphane PRIAMI, Directeur général de Crédit Agricole Consumer Finance et Directeur général adjoint de Crédit Agricole S.A. en charge du pôle Services Financiers Spécialisés**



# COMMUNAUTÉ DE COMMUNES

## PAYS DE FAYENCE



*« Notre territoire, le Pays de Fayence, a connu une très forte croissance démographique, liée à la qualité de vie qu'il offre et à sa proximité avec les bassins d'emplois azuréens. Mais cette croissance a entraîné un modèle de déplacement reposant très essentiellement sur la voiture individuelle. Ce modèle doit aujourd'hui être repensé, et il nous faut répondre à l'urgence climatique en aidant notre population à changer ses modes de mobilité. C'est ce que nous nous attachons à faire en lui proposant notamment cette solution d'autopartage électrique sur notre territoire rural. »*

**René UGO, Président de la Communauté de communes du Pays de Fayence**



# COMMUNE DE FAYENCE

*« Nous sommes fiers d'être parmi les premières communes en France à nous associer à Agilauto partage et d'accueillir l'inauguration de ce nouveau service sur notre commune. Nous proposons désormais une solution de déplacement moderne, écologique et accessible à tous les habitants de notre territoire et même les plus jeunes conducteurs. C'est un levier essentiel pour dynamiser la vie de Fayence et aussi attirer de nouveaux touristes qui se déplacent en électrique. »*

**Bernard HENRY, Maire de Fayence**





**GROUPE**  
**EDF**

**EDF, un des leaders européens de l'énergie,** est présent sur l'ensemble des métiers (la production, le transport, la distribution, le négoce, la vente d'énergies et les services énergétiques) au service d'une transition énergétique réussie des territoires.

Fidèle à sa raison d'être : « *Construire un avenir énergétique neutre en CO2 conciliant préservation de la planète, bien-être et développement grâce à l'électricité et à des solutions et services innovants* », EDF a mis en œuvre un **Plan Stratégique Mobilité Electrique** dès 2018 et propose maintenant des solutions à tous ceux souhaitant utiliser des véhicules électriques, tout en préparant l'arrivée massive de ces véhicules sur le système électrique.

Dans le cadre de ce plan, EDF a noué de **nombreux partenariats avec les acteurs de la mobilité** et investit dans des projets de recherche, notamment pour préparer l'avenir et anticiper les conséquences du développement de la mobilité électrique, telles que l'évolution des usages ou des comportements.

Ainsi, EDF soutient ce projet afin de **contribuer à la décarbonation des transports**, grâce aux véhicules électriques qui permettront aux utilisateurs de circuler dans les futures Zones à Faibles Emissions (ZFE-m).

Par ailleurs, le service porté par Agilauto Partage viendra enrichir les études de la R&D d'EDF en matière de tendances sociétales, leur influence sur la mobilité de demain et leurs conséquences sur le système électrique.

A travers ce projet, **EDF et Agilauto Partage œuvrent ensemble au service des territoires et des populations**, aux côtés des acteurs contribuant à leur développement économique, dans un objectif de développement durable.



PACIFICA

 CRÉDIT AGRICOLE  
ASSURANCES

PACIFICA

## FILIALE ASSURANCE DOMMAGES DE CRÉDIT AGRICOLE ASSURANCES

Soucieuse d'accompagner les initiatives du groupe Crédit Agricole dans le développement des nouvelles formes de mobilité, pour le plus grand nombre et au sein des territoires, **PACIFICA, filiale Assurances Dommages de Crédit Agricole Assurances**, en synergie avec Crédit Agricole Consumer Finance, sera **l'assureur du nouveau service Agilauto Partage**.

Pour PACIFICA, le projet Agilauto Partage, s'inscrit pleinement dans le projet sociétal de Crédit Agricole Assurances et du groupe Crédit Agricole, consistant à :

- Accompagner les transitions vers une économie et des modes de transport bas carbone,
- Inclure, en proposant des solutions accessibles à tous,
- Développer l'attractivité et le bien-vivre dans l'ensemble de nos territoires.

Ce projet innovant permettra également à PACIFICA d'accroître sa connaissance des nouveaux usages liés à la mobilité et leurs risques associés.

### Principales garanties :

- Protection des obligations et des droits
  - Responsabilité civile
  - Sauvegarde des droits du client et de ceux des victimes
- Protection des véhicules
  - Bris de glace
  - Incendie, tempête
  - Vol, vandalisme
  - Dommages accidentels, grêles
  - Attentats matériels
- Protection des conducteurs
  - Protection corporelle
  - Effets personnels
- Assistance du véhicule et des personnes en cas de panne ou d'accident

**Leader mondial du stationnement et de la mobilité individuelle**, le groupe INDIGO est heureux de s'associer à la très belle initiative du groupe CREDIT AGRICOLE à Fayence (Var), **en faveur de la mobilité durable**. Les clients du service Agilauto Partage, qui se rendront à Nice en voiture électrique partagée, auront ainsi inclus l'accès au stationnement **dans 8 parkings INDIGO** de la ville et bénéficieront du parcours « mains libres », avec lecture automatique de la plaque minéralogique à l'entrée et à la sortie du parking.



*« Notre soutien à Agilauto Partage s'inscrit dans la raison d'être du groupe INDIGO, très engagé dans la mobilité urbaine décarbonée. Nous sommes le premier opérateur à proposer des bornes de recharge rapide dans nos parkings et, avec INDIGO Weel, l'unique acteur français à proposer des espaces vélos fermés dans nos parkings souterrains, ainsi que des offres de vélos partagés privatives pour les entreprises ou les collectivités. »*

**Sébastien FRAISSE, Président d'INDIGO**

*« Nous sommes fiers de participer à Agilauto Partage et, en ouvrant nos parkings niçois aux véhicules électriques partagés, de contribuer à un lien apaisé entre la ville et ses territoires ».*

**Pierre BONNABAUD, Directeur régional**



# Agilauto

**PARTAGE**

**Le service d'autopartage rural électrique**  
**dans le Pays de Fayence**  
*En détails*



# UN 1<sup>er</sup> PILOTE

# COMMUNAUTÉ DE COMMUNES

## PAYS DE FAYENCE

Un territoire sur lequel la voiture est indispensable

- **29 000 habitants (+50% depuis 2000)**
  - dont 12 000 actifs
  - dont 6 000 travaillant en dehors de la Communauté de Communes
- 1 000 lycéens pour **0 lycée**
- **Faible offre de transport en commun**
- **Nécessité de se rendre dans les grandes villes** pour accéder aux services publics et sanitaires (hôpital et médecins spécialistes, CAF, Pôle Emploi, CRAM...)
- La première ZFE-m de la région, Nice (67 km), **bannit depuis le 1<sup>er</sup> janvier 2023 les véhicules utilitaires Crit'Air 4** tout comme les véhicules particuliers avec une vignette Crit'Air 5 ou supérieure. Les villes de Cannes (38 km), Fréjus (34 km) et Toulon (118km et siège de la Préfecture du Var) devraient également mettre en place **des restrictions de circulation d'ici 2025.**



# 3 MODÈLES DE VÉHICULES POUR RÉPONDRE À TOUS LES USAGES

## 7 DS3 e-Tense

La citadine épurée et raffinée, lancée en janvier 2023, écran 10,3 pouces, grande maniabilité, discrétion en ville, commandes agréables, jusqu'à 400km d'autonomie, 30min pour récupérer 80% d'autonomie.



## 5 e-Expert

L'utilitaire silencieux, confortable et robuste, 3 places à l'avant, jusqu'à 300km d'autonomie, 30 minutes pour récupérer 80% d'autonomie

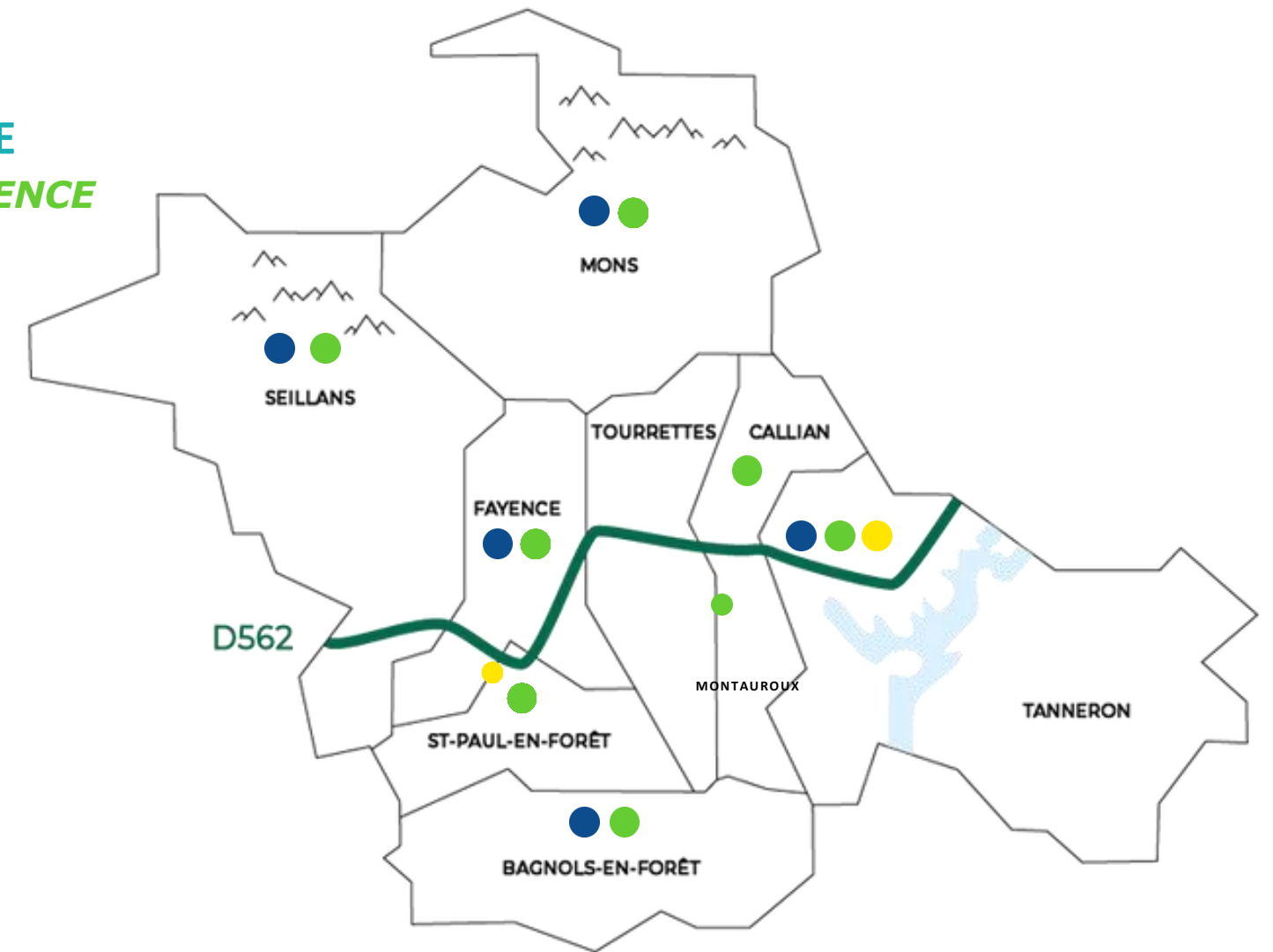


## 2 e-Traveller

Le combispaces modulable de 5 à 9 places, élégant, confortable, dynamique, voiture familiale, jusqu'à 330km d'autonomie, vision tête haute, caméra de recul



7 STATIONS  
D'AUTOPARTAGE  
SUR LE PAYS DE FAYENCE



AVOIR UNE VOITURE  
QUAND ON VEUT, OÙ ON VEUT  
à des prix abordables

Les véhicules disposent de 300 et 400 km d'autonomie  
(selon la charge, la conduite, le relief, etc.)

Déplacements, visites,  
RDV médicaux,  
professionnels,  
administratifs,...



● DS3 e-tense

Citadine  
5 portes

Déménagement en vue ?  
Déchetterie ? Matériaux  
ou produits artisanaux à  
transporter ?



● e-expert

Utilitaire léger  
Capacité 1tonne

Parfait pour transporter  
une équipe de jeunes  
sportifs, des personnes  
âgées ou en situation de  
handicap



● e-traveller

VAN 9 places

Louez un véhicule à seulement  
**0,21€/MIN**

Kilométrage illimité, assurance, énergie,  
entretien compris, on s'occupe de tout !

## COMBIEN ÇA COÛTE ?

---

Tarif horaire	<b>12,60€</b>
Tarif demi-journée	<b>35€</b>
Tarif journée	<b>49€</b>

Un tarif dégressif est appliqué  
plus la durée de location est importante.

# Offre spéciale pour les 100 premiers inscrits

---

**Offre spéciale pour les 100 premiers inscrits !** **-40%**  
Bénéficiez de 40% de réduction sur vos 3 premières réservations

Valable pour tous les modèles de véhicule

**0,13** € /minute au lieu de ~~0,21~~€

Recevez une alerte de notre lancement prochainement par mail

**Un service tout inclus**

-  Kilométrage illimité
-  Assurance comprise
-  Parking départ/arrivée gratuit et réservé
-  Recharge électrique gratuite à la borne de départ
-  Entretien compris
-  Application et inscription gratuites

**VOTRE PRÉ-INSCRIPTION Agilaut**  
PARTAGE



# COMMENT ÇA MARCHE ?

---

## EN 5 ÉTAPES

**1** L'UTILISATEUR TÉLÉCHARGE  
L'APPLICATION AGILAUTO PARTAGE  
ET S'INSCRIT  
*En 5 min top chrono !*



**2** IL RÉSERVE LE VÉHICULE  
DE SON CHOIX  
*L'utilisateur peut choisir l'un des 3 types  
de véhicule selon ses besoins et la disponibilité.*

**3** ROULEZ **VERT** OÙ IL VEUT  
*À la journée, pour se rendre à Nice,  
2h, pour accompagner un proche à un  
rendez-vous médical...  
C'est l'utilisateur qui choisit la durée !*

**4** L'UTILISATEUR REVIENT  
À SON POINT DE DÉPART  
ET BRANCHE LE VÉHICULE

**5** ET C'EST REPARTI ! 😊



# UN ANCRAGE TERRITORIAL QUI PASSE PAR L'EMPLOI LOCAL

## Opter pour des garages locaux

L'entretien de la flotte de véhicules Agilauto Partage sera réalisé par des garages automobiles implantés dans le Pays de Fayence. **Agilauto Partage encourage ainsi l'économie locale et contribue également à réduire l'empreinte carbone de son service.** De plus, les garages locaux ont souvent une approche plus personnalisée, offrant un service attentif et adapté aux besoins spécifiques de chacun.

## Favoriser l'insertion professionnelle

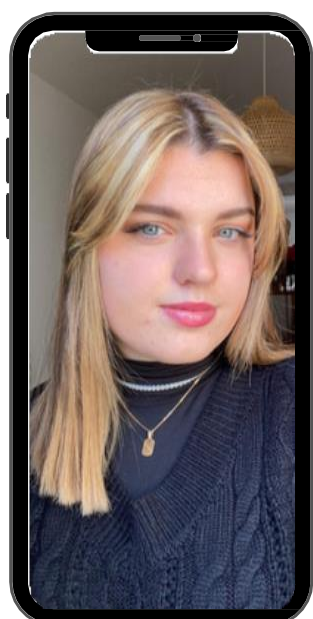
Avec Agilauto Partage, la communauté de communes s'engage dans l'insertion professionnelle de ses résidents en **favorisant leur accès à des opportunités de travail au-delà des frontières communales.** L'objectif est de créer un service qui permet à chaque habitant d'avoir la possibilité de trouver un emploi correspondant à ses compétences et aspirations. En encourageant la mobilité professionnelle, cela **élargit les horizons et ouvre de nouvelles perspectives de croissance pour le Pays de Fayence.**

## Créer de l'emploi local

La création d'emplois locaux est un catalyseur essentiel pour le développement économique d'une région. En favorisant l'implantation et l'essor d'entreprises sur place, elle stimule l'économie locale tout en renforçant les liens communautaires. Ces emplois contribuent non seulement à réduire le chômage, mais aussi à promouvoir un environnement durable en limitant les déplacements.

---

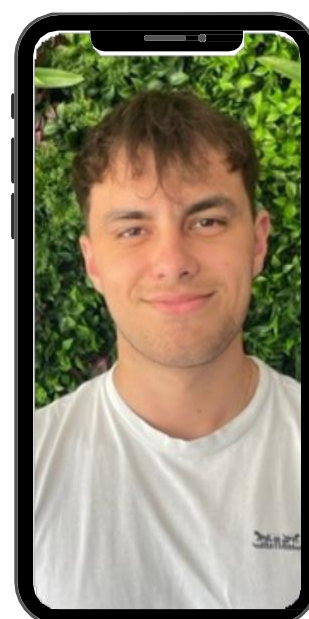
## DES CONSEILLERS ORIGINAIRES DU PAYS DE FAYENCE



### OCÉANE ICZAKOWSKI

Conseillère locale  
*Habitante de Mons*

« Très enthousiaste de faire partie de ce nouveau service de mobilité. Je suis à la disposition des utilisateurs pour les aider à utiliser nos véhicules. Je veillerai à ce qu'ils soient toujours propres et en bon état. Bonne promenade ! »



### NATHAN LOGGHE

Conseiller local  
*Habitant de Mons*

« Je suis passionné par notre entreprise et je suis totalement dévoué à nos clients. Mon objectif est de leur offrir une expérience exceptionnelle en les écoutant attentivement. Je suis motivé à contribuer à leur succès et à les servir avec enthousiasme. Bonne promenade ! »



### CLARISSE SAVORAT

Conseillère locale  
*Habitante de Tourettes*

« Dotée d'une expérience au siège du Crédit Agricole et très attachée à cette entreprise, je suis ravie de pouvoir poursuivre mon parcours avec la nouvelle filiale Agilauto Partage. Le service client est le driver de mon circuit professionnel et je mettrai tout en œuvre pour répondre à vos besoins avec joie. Passionnée du monde automobile, je prendrai également plaisir à entretenir les véhicules que vous utiliserez. Votre bonheur, notre réussite. Bonne promenade ! »

---

**TOP  
MANAGEMENT  
AGILAUTO PARTAGE**



**VINCENT CARRÉ**

Président Agilauto Partage  
& Directeur des Services de Mobilité CA Consumer Finance

*« Je suis très fier de cette initiative utile et enthousiasmante, tellement en phase avec les valeurs de notre entreprise. Toute l'équipe d'Agilauto Partage s'est mobilisée avec une énergie remarquable pour développer le concept et lancer cette première opération à Fayence. La pertinence de ce projet nous a permis de fédérer des acteurs publics et privés, très complémentaires, au service de nos clients et plus largement de l'ensemble de la population de la très belle communauté de communes du pays de Fayence. »*



**OLIVIER  
ROSSINELLI**

Directeur Général Agilauto Partage

*« Originaire du Pays de Fayence j'ai toujours souffert du manque de mobilité depuis mon adolescence. Ce territoire est un exemple parfait de ce qu'on pourrait qualifier d'un désert de mobilité. Notre service Agilauto Partage apporte une vraie réponse sur cette problématique transgénérationnelle Avec notre flotte de véhicules, nous proposons un véritable service de transport collectif. »*



# ANNEXES

## *Dossier de Presse Agilauto Partage*



# 3 MODÈLES DE VÉHICULES POUR RÉPONDRE À TOUS LES USAGES

## DS3 e-Tense

Le SUV compact épuré et raffiné, lancé en janvier 2023, jusqu'à 400km d'autonomie



# 3 MODÈLES DE VÉHICULES POUR RÉPONDRE À TOUS LES USAGES

## e-Traveller

Le combispaces modulable de 5 à 9 places, élégant, confortable, dynamique et familial, jusqu'à 330km d'autonomie



# 3 MODÈLES DE VÉHICULES POUR RÉPONDRE À TOUS LES USAGES

## e-Expert

L'utilitaire silencieux, confortable, robuste et polyvalent, 3 places à l'avant et jusqu'à 330km d'autonomie





# CONTACT PRESSE

- **Agilauto Partage & Crédit Agricole Consumer Finance**

Claire Garcia - +33 (0)1 87 38 22 81 - +33 (0)6 80 41 17 77  
[presse@ca-cf.fr](mailto:presse@ca-cf.fr)

- **Caisse régionale Provence Côte d'Azur**

Nathalie Cappello - +33 (0)4 93 14 85 13 - +33 (0)6 82 35 22 77  
[nathalie.cappello@ca-pca.fr](mailto:nathalie.cappello@ca-pca.fr)

- **Communauté de communes du Pays de Fayence**

Karine Martin - +33 (0)4 94 85 62 29 - +33 (0)7 85 96 19 84 - [communication@cc-paysdefayence.fr](mailto:communication@cc-paysdefayence.fr)

- **Crédit Agricole Assurances**

Françoise Bololanik + 33 (0)1 57 72 46 83 / 06 25 13 73 98  
Nicolas Leviaux +33 (0)1 57 72 09 50 / 06 19 60 48 53  
[service.presse@ca-assurances.fr](mailto:service.presse@ca-assurances.fr)

- **Contact presse EDF**

Betty Salembier - [betty.salembier@edf.fr](mailto:betty.salembier@edf.fr)

- **Contact presse Indigo**

Anne-Sophie Nourry - Responsable Communication -  
[annesophie.nourry@group-indigo.com](mailto:annesophie.nourry@group-indigo.com)



# Agilauto

## *PARTAGE*

