

“opinionway pour **Sofinscope**
LE BAROMÈTRE QUI VOUS DONNE UN TEMPS D'AVANCE
SUR LA CONSOMMATION

Les mobilités durables font-elles partie des habitudes des Français ?

Les Français et le budget transports

Avril 2023



ESOMAR²³
Corporate





La méthodologie



“ La méthodologie de l'enquête



Echantillon de **1021 personnes représentatif de la population française** âgée de 18 ans et plus.

L'échantillon a été constitué selon la **méthode des quotas**, au regard des critères de sexe, d'âge, de catégorie socioprofessionnelle, de catégorie d'agglomération et de région de résidence.



L'échantillon a été interrogé par **questionnaire auto-administré en ligne sur système CAWI** (Computer Assisted Web Interview).



Les interviews ont été réalisées **du 29 au 30 mars 2023**.
Pour les remercier de leur participation, les panélistes ont touché des incentives ou ont fait un don à l'association proposée de leur choix.



OpinionWay a réalisé cette enquête en appliquant les procédures et règles de la **norme ISO 20252**



Les résultats de ce sondage doivent être lus en tenant compte des marges d'incertitude : 1,4 à 3,1 points au plus pour un échantillon de 1000 répondants.



Toute publication totale ou partielle doit impérativement utiliser la mention complète suivante :

« Sondage OpinionWay pour SOFINCO » *et aucune reprise de l'enquête ne pourra être dissociée de cet intitulé.*



Le profil de l'échantillon





Le profil de l'échantillon

Population française âgée de 18 ans et plus.

Source : INSEE, Bilan démographique



| | Sexe | % |
|--|--------|-----|
| | Hommes | 48% |
| | Femmes | 52% |



| | Age | % |
|--|----------------|-----|
| | 18-24 ans | 10% |
| | 25-34 ans | 15% |
| | 35-49 ans | 24% |
| | 50-64 ans | 25% |
| | 65 ans et plus | 26% |



| | Région | % |
|--|---------------|-----|
| | Ile-de-France | 19% |
| | Nord-ouest | 23% |
| | Nord-est | 22% |
| | Sud-ouest | 11% |
| | Sud-est | 25% |



| | Activité professionnelle | % |
|--|---|------------|
| | Agriculteurs | 1% |
| | Catégories socioprofessionnelles supérieures | 28% |
| | Artisans / Commerçants / Chefs d'entreprise | 3% |
| | Professions libérales / Cadres | 10% |
| | Professions intermédiaires | 15% |
| | Catégories populaires | 29% |
| | Employés | 17% |
| | Ouvriers | 12% |
| | Inactifs | 42% |
| | Retraités | 28% |
| | Autres inactifs | 14% |



| | Taille d'agglomération | % |
|--|------------------------------|-----|
| | Une commune rurale | 21% |
| | De 2000 à 19 999 habitants | 18% |
| | De 20 000 à 99 999 habitants | 14% |
| | 100 000 habitants et plus | 30% |
| | Agglomération parisienne | 17% |



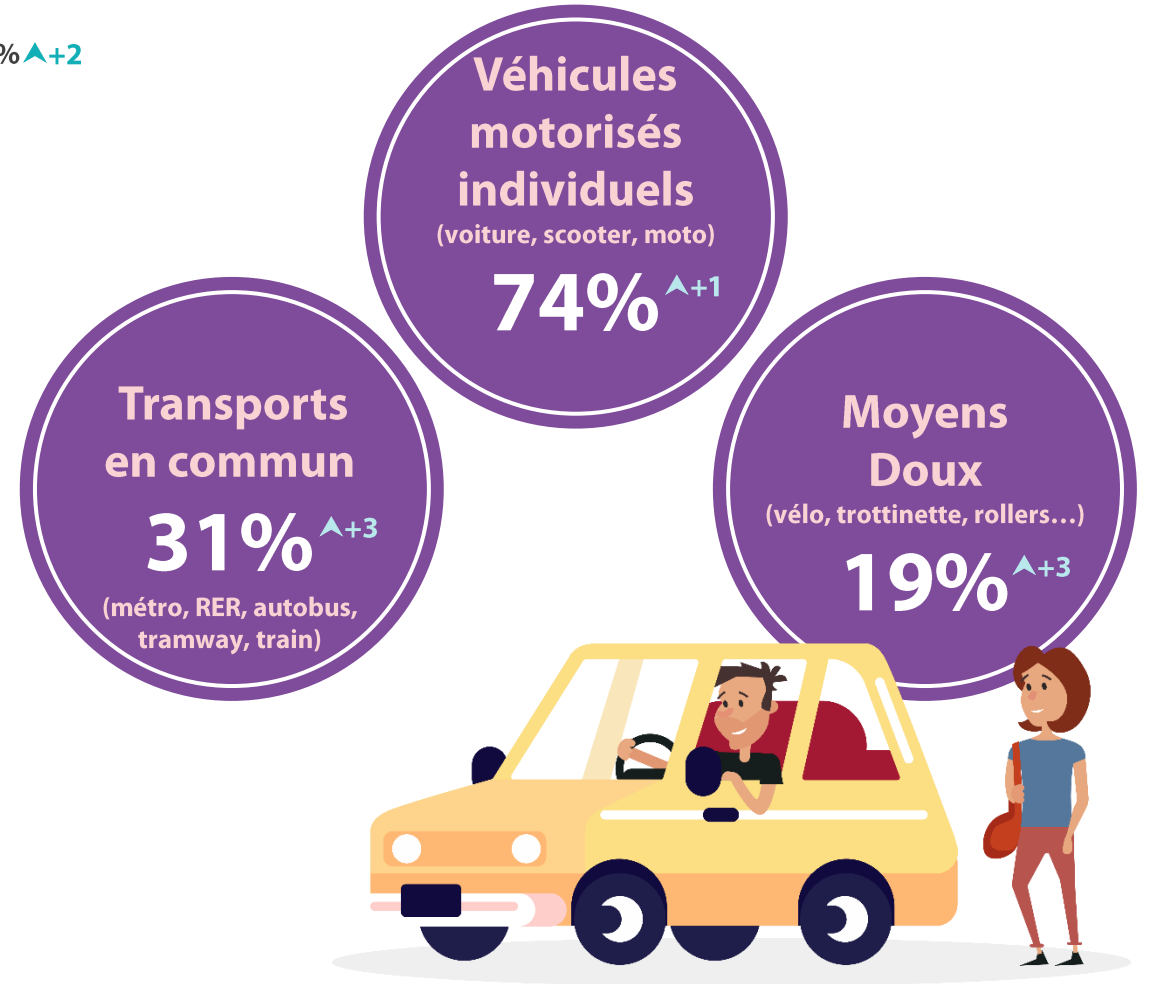
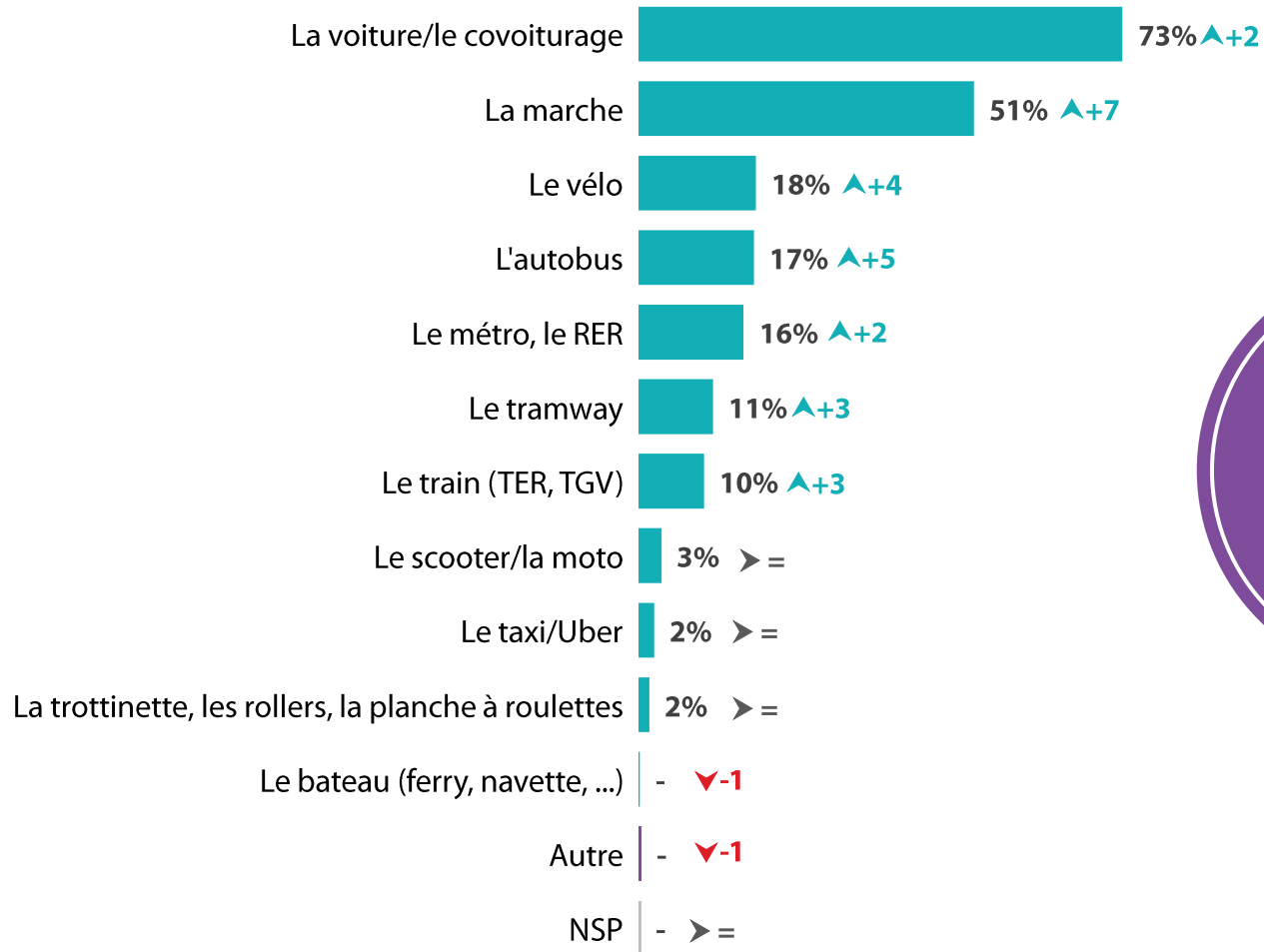
Les résultats



“ L'identification des moyens de transport utilisés au quotidien

Q. Lesquels de ces moyens de transport utilisez-vous le plus pour vos déplacements quotidiens ?

Plusieurs réponses possibles – Total supérieur à 100%



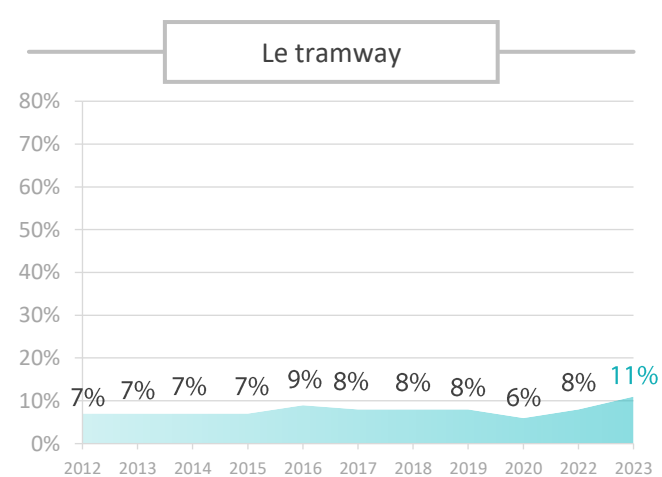
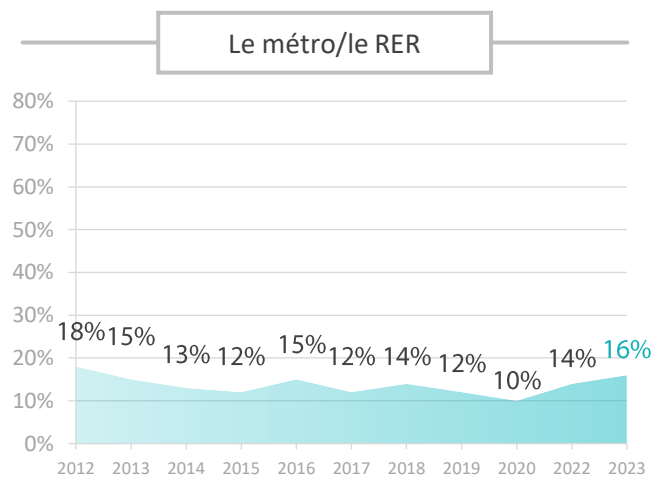
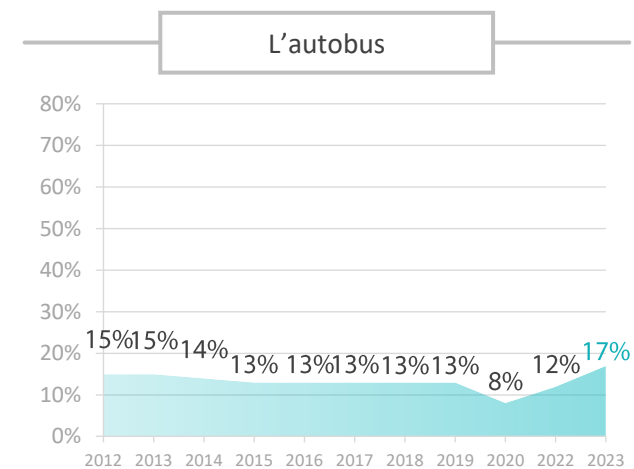
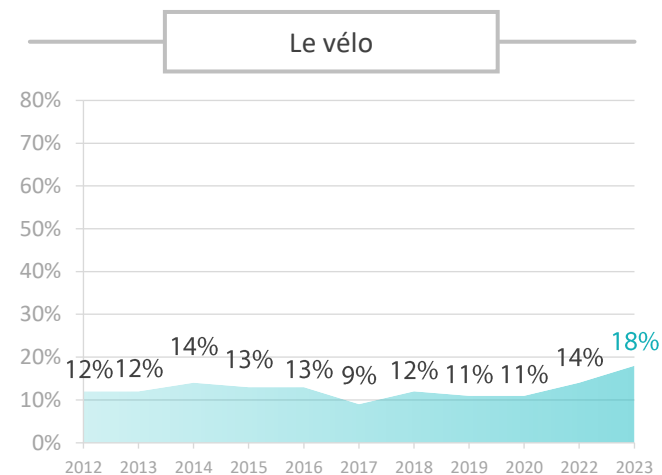
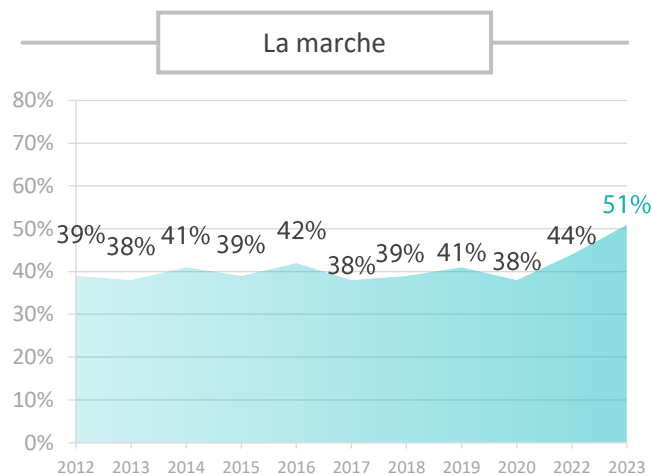
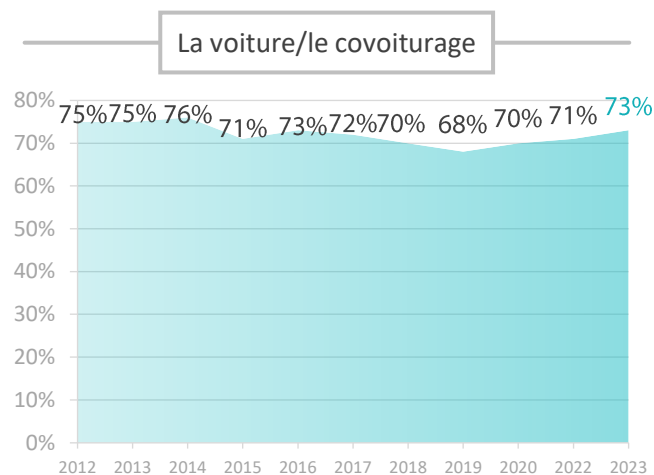


L'identification des moyens de transport utilisés au quotidien



Q. Lesquels de ces moyens de transport utilisez-vous le plus pour vos déplacements quotidiens ?

Plusieurs réponses possibles – Total supérieur à 100%





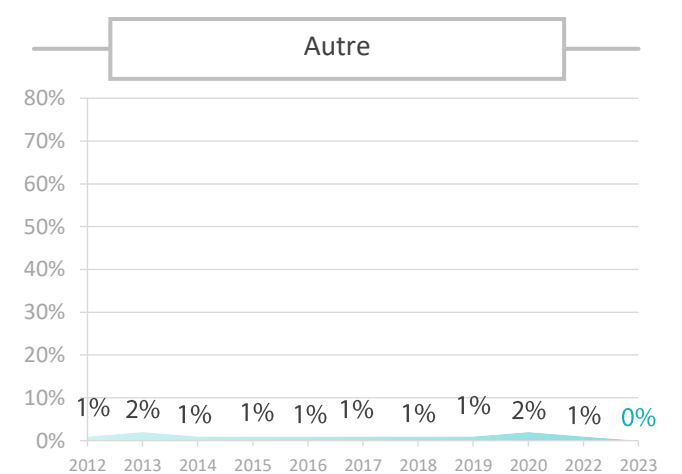
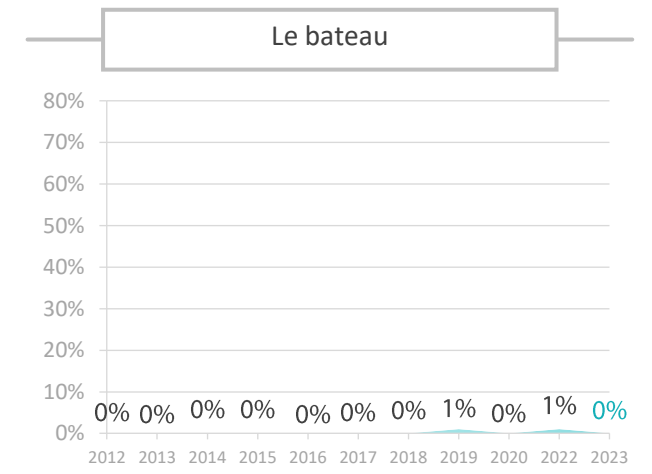
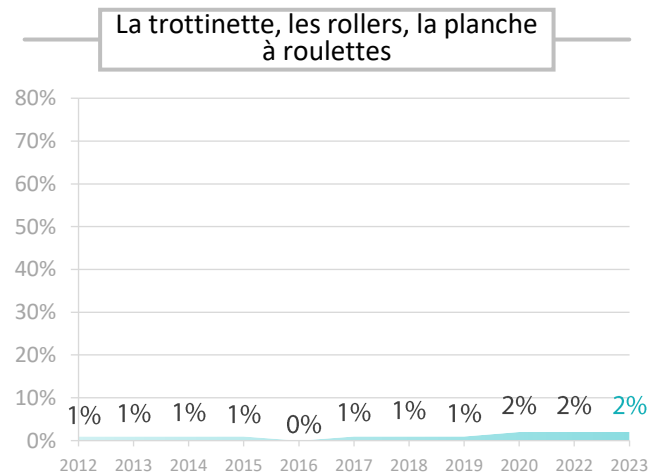
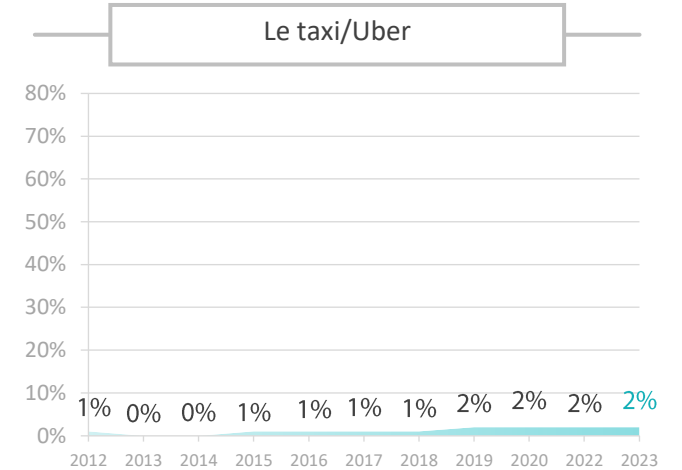
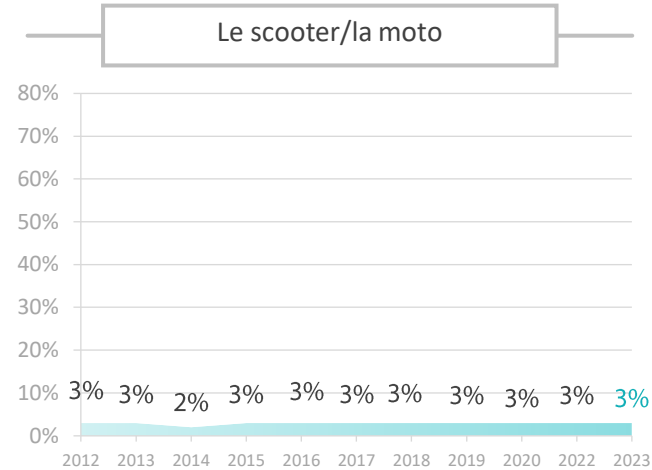
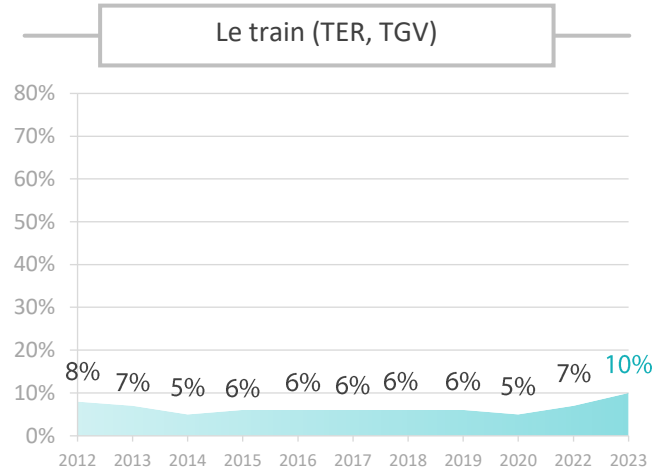
L'identification des moyens de transport utilisés au quotidien



1021 personnes

Q. Lesquels de ces moyens de transport utilisez-vous le plus pour vos déplacements quotidiens ?

Plusieurs réponses possibles – Total supérieur à 100%





Le budget mensuel consacré aux transports



1021 personnes

Q. A combien s'élève le budget mensuel que vous consacrez aux transports (billets, abonnements, carburants, entretien, garage, assurance, parking) ?



- 182 €** Les utilisateurs uniques de voitures ou deux-roues
- 175 €** Les catégories socioprofessionnelles supérieures
- 174 €** Les revenus supérieurs ou égaux à 3500€ par mois
- 124 €** Les revenus inférieurs à 2000€ par mois
- 84 €** Les non-utilisateurs de voitures ou deux-roues

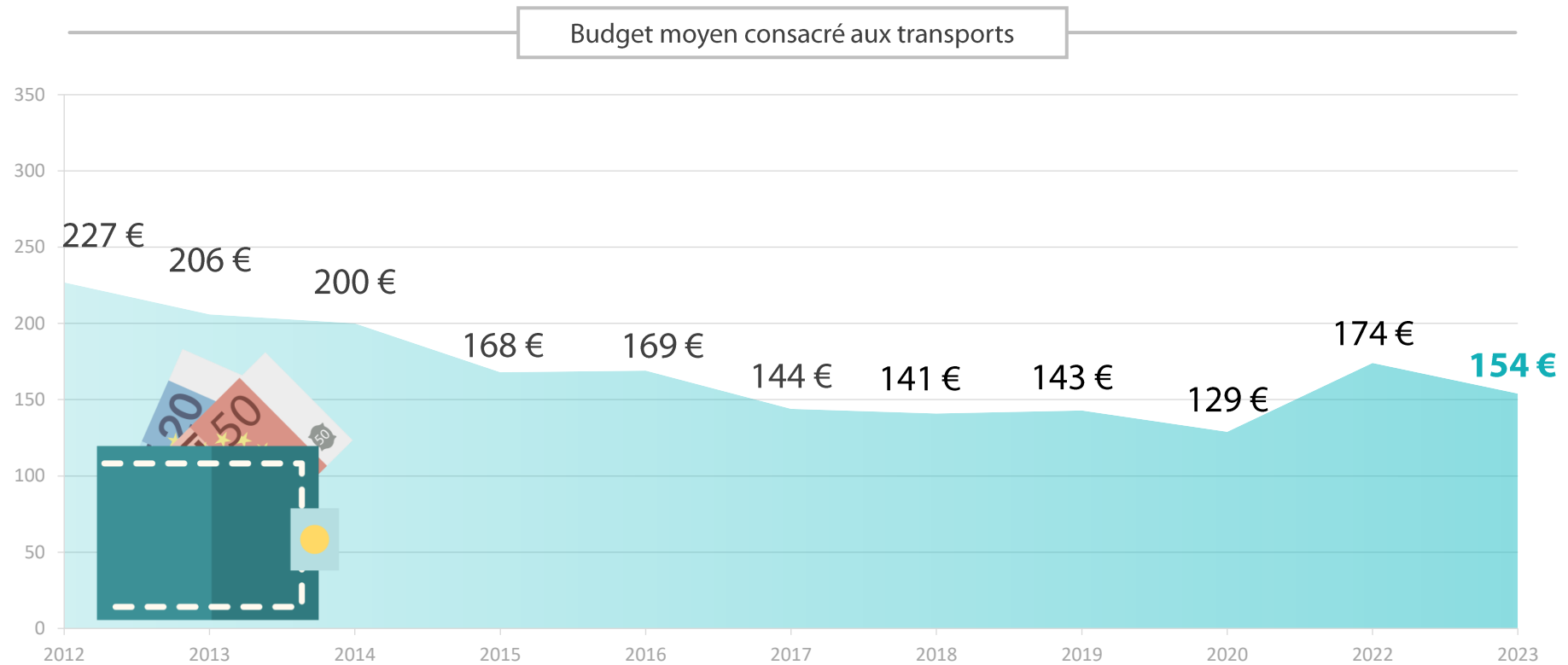


Le budget mensuel consacré aux transports



1021 personnes

Q. A combien s'élève le budget mensuel que vous consacrez aux transports (billets, abonnements, carburants, entretien, garage, assurance, parking) ?



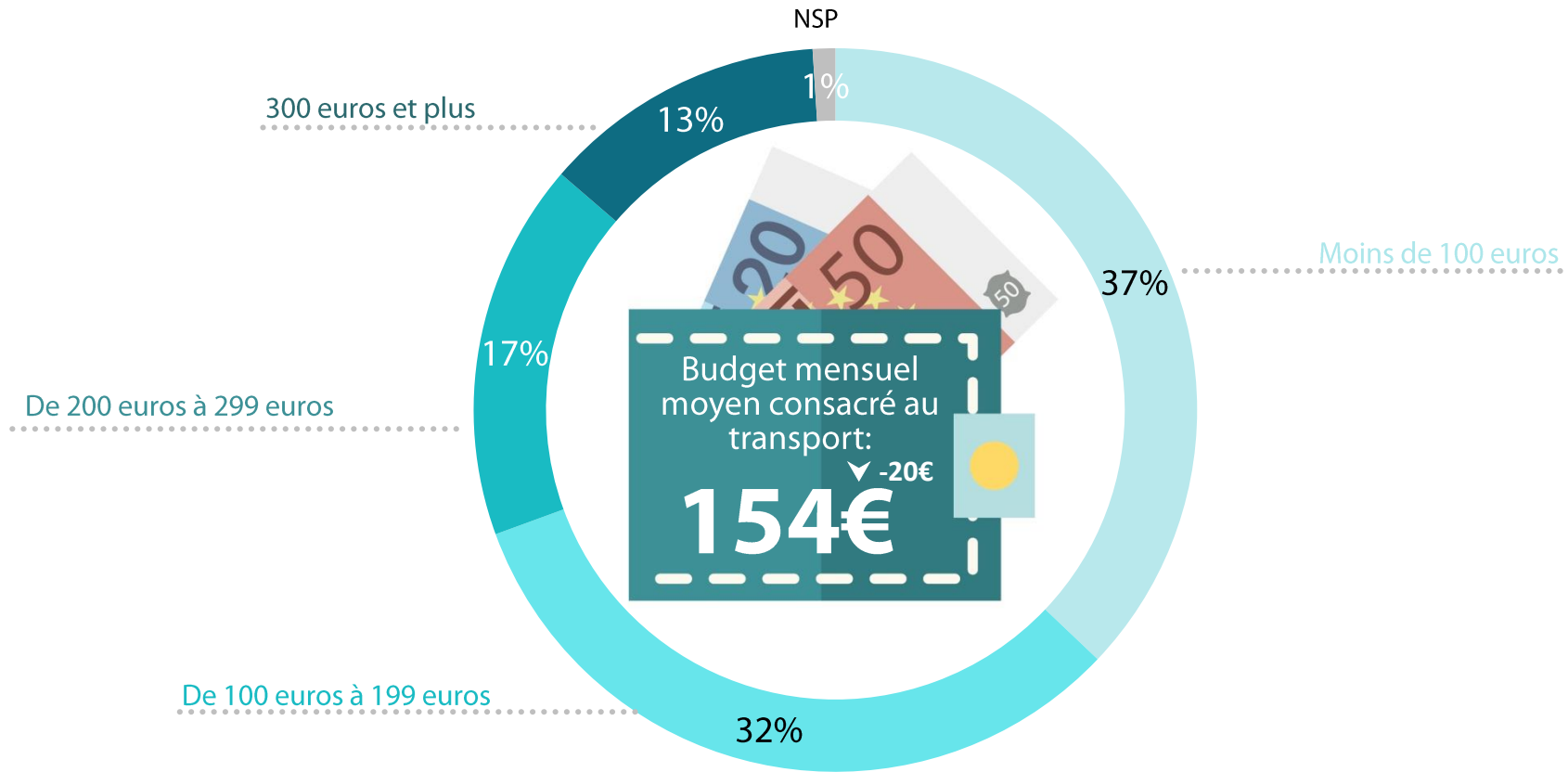


Le budget mensuel consacré aux transports



1021 personnes

Q. A combien s'élève le budget mensuel que vous consacrez aux transports (billets, abonnements, carburants, entretien, garage, assurance, parking)?

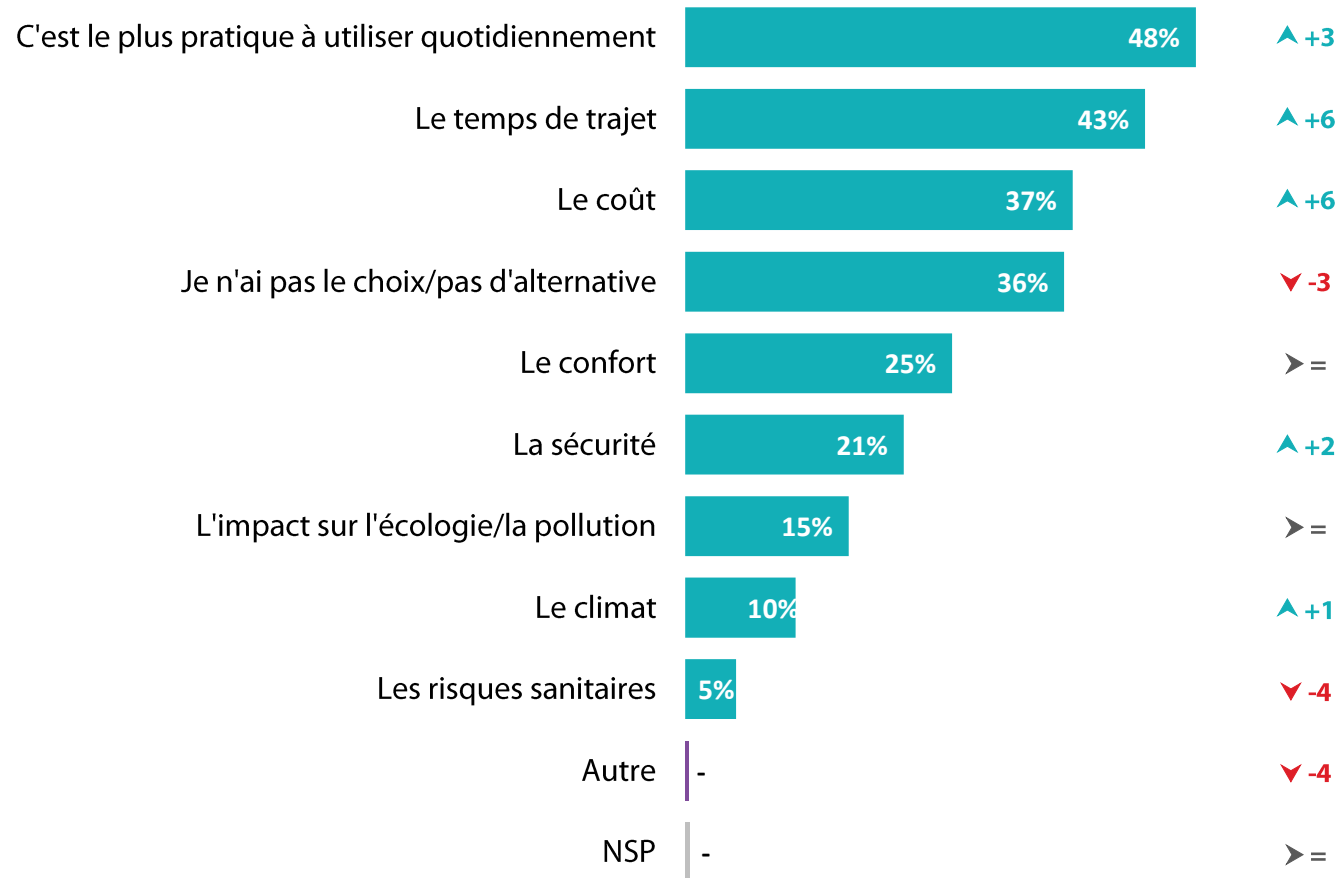


“ Les critères de choix de son moyen de transport quotidien



Q. Dans le choix de votre moyen de transport quotidien, quels sont les principaux critères de choix que vous prenez en compte ?

Plusieurs réponses possibles – Total supérieur à 100%

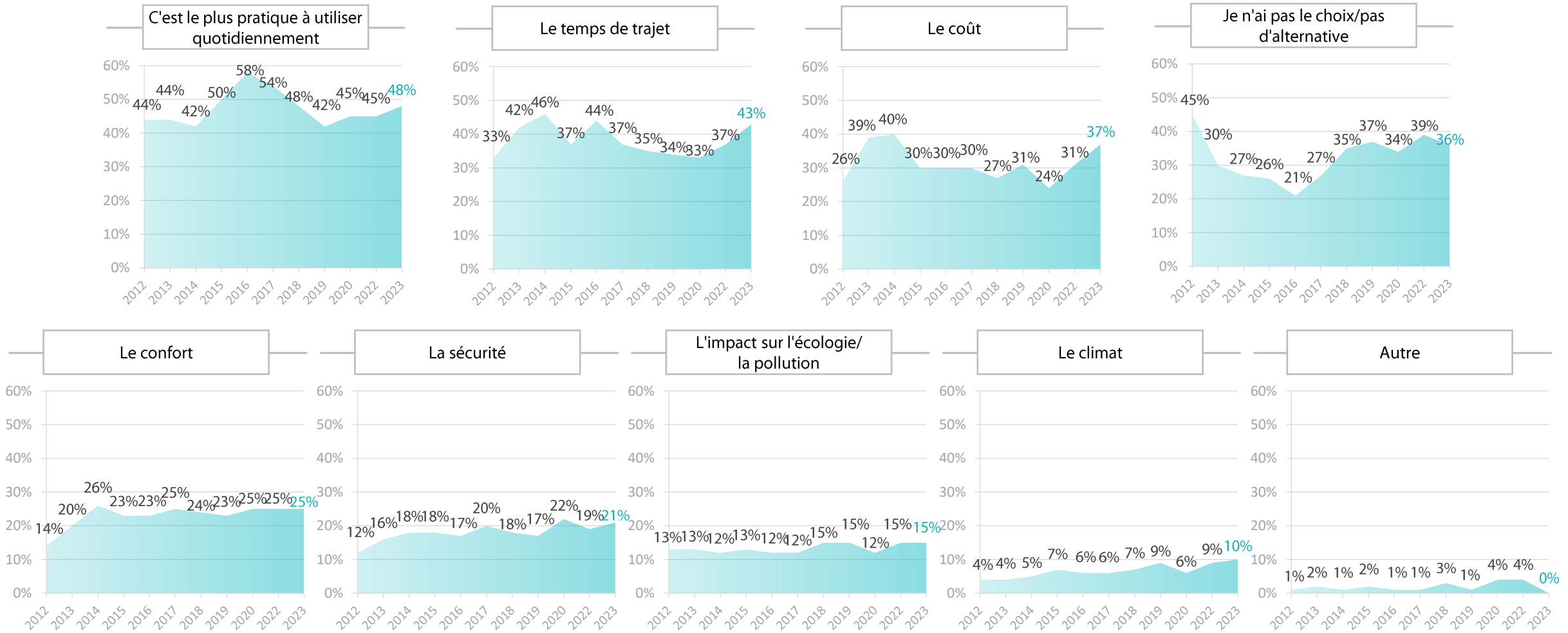


“ Les critères de choix de son moyen de transport quotidien



Q. Dans le choix de votre moyen de transport quotidien, quels sont les principaux critères de choix que vous prenez en compte ?

Plusieurs réponses possibles – Total supérieur à 100%





Les situations rencontrées ou envisagées en matière de transport



1021 personnes

Q. Et en matière de transport vous sentez-vous concerné ou non par les situations suivantes ?

Oui

Dès que vous le pouvez, vous évitez d'utiliser votre voiture pour vous déplacer
Item posé uniquement à ceux qui utilisent la voiture : 744 personnes



75% *Nouvel item*

Avec la hausse des prix du carburant, vous envisagez de réduire votre utilisation de la voiture
Item posé uniquement à ceux qui utilisent la voiture : 744 personnes



66% ▲+1

Avec l'inflation, vous avez réduit vos déplacements



58% *Nouvel item*

Les transports représentent une charge financière importante dans votre budget



56% ▲+1

L'inflation vous fait reconsidérer vos modes de déplacement quotidiens



52% *Nouvel item*

Aujourd'hui, vous êtes à la recherche d'un mode de transport à la fois économique et écologique



52% *Nouvel item*

Depuis la crise sanitaire, vous avez adopté de nouveaux moyens de transports que vous continuez d'utiliser aujourd'hui



29% *Nouvel item*

La hausse des prix du carburant vous a donné envie d'acheter un véhicule électrique/hybride



28% ▼-8

● Oui, tout à fait ● Oui, plutôt ● Non, plutôt pas ● Non, pas du tout ● NSP

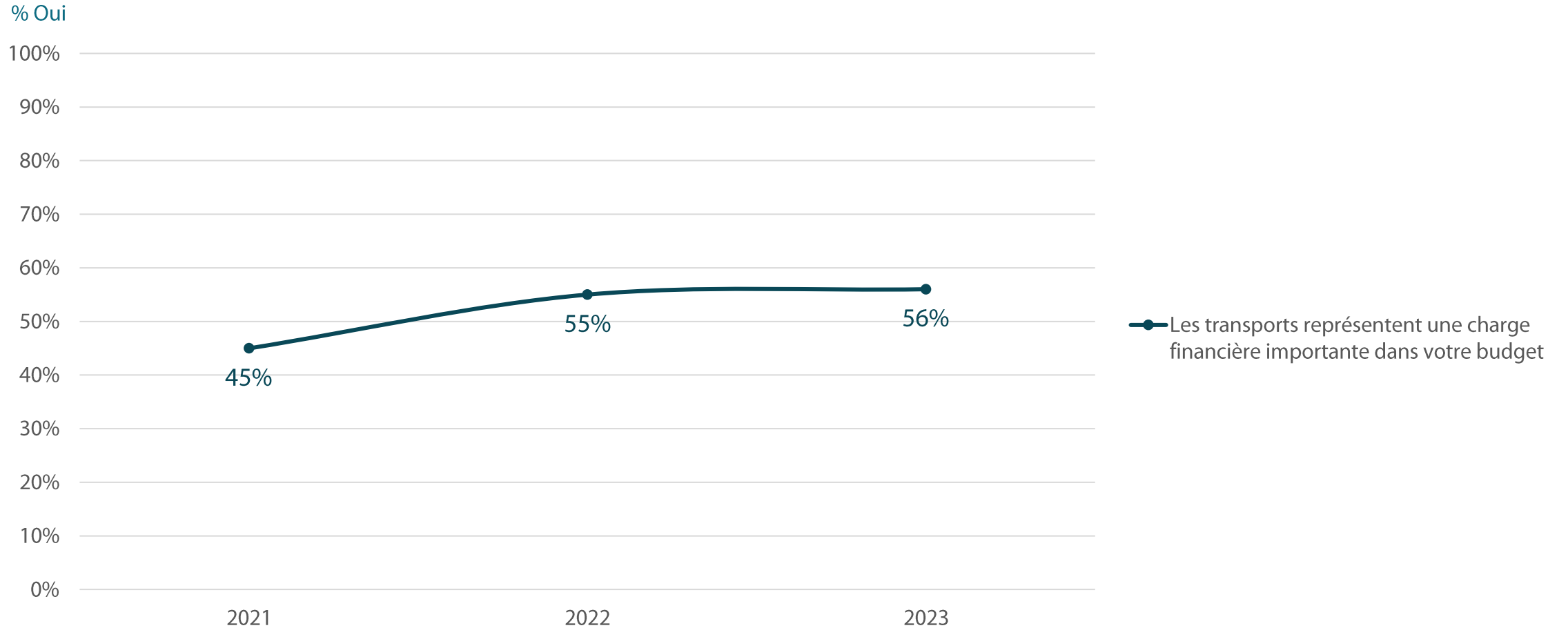


Les situations rencontrées ou envisagées en matière de transport



1021 personnes

Q. Et en matière de transport vous sentez-vous concerné ou non par les situations suivantes ?

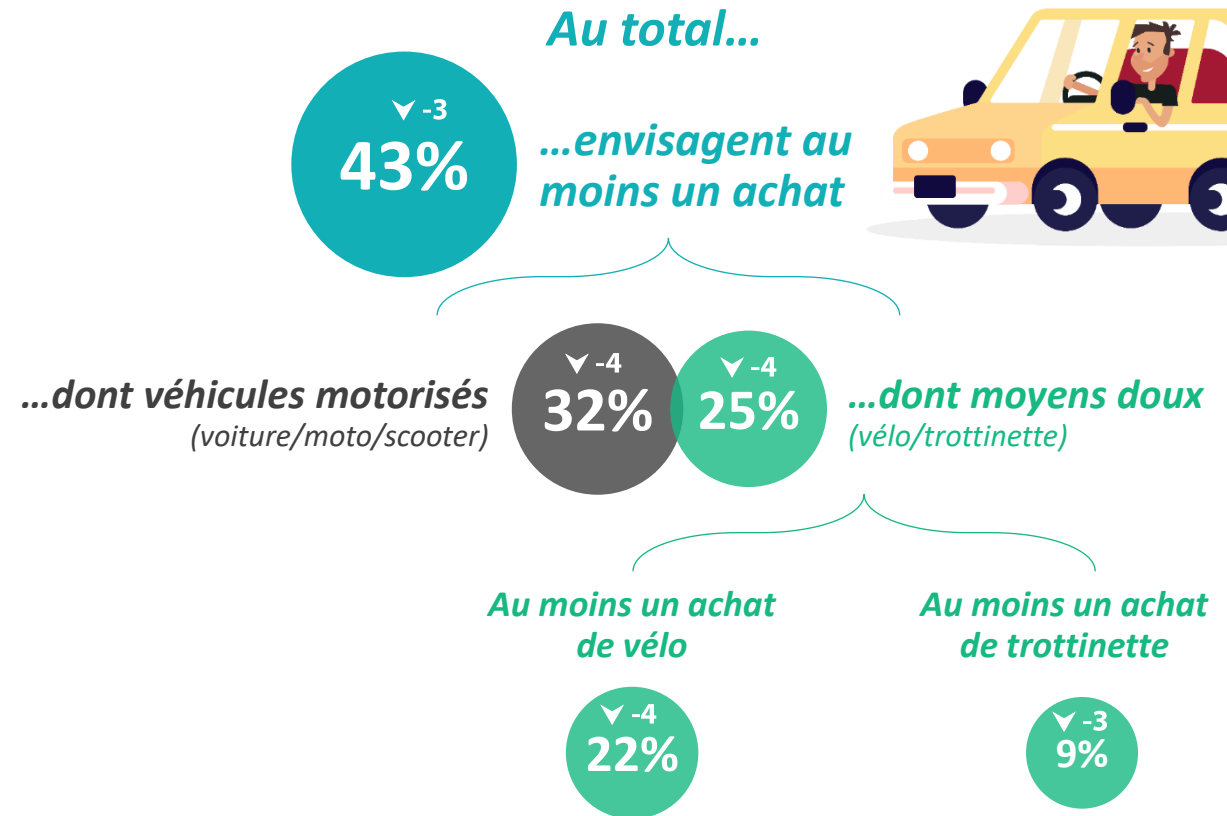
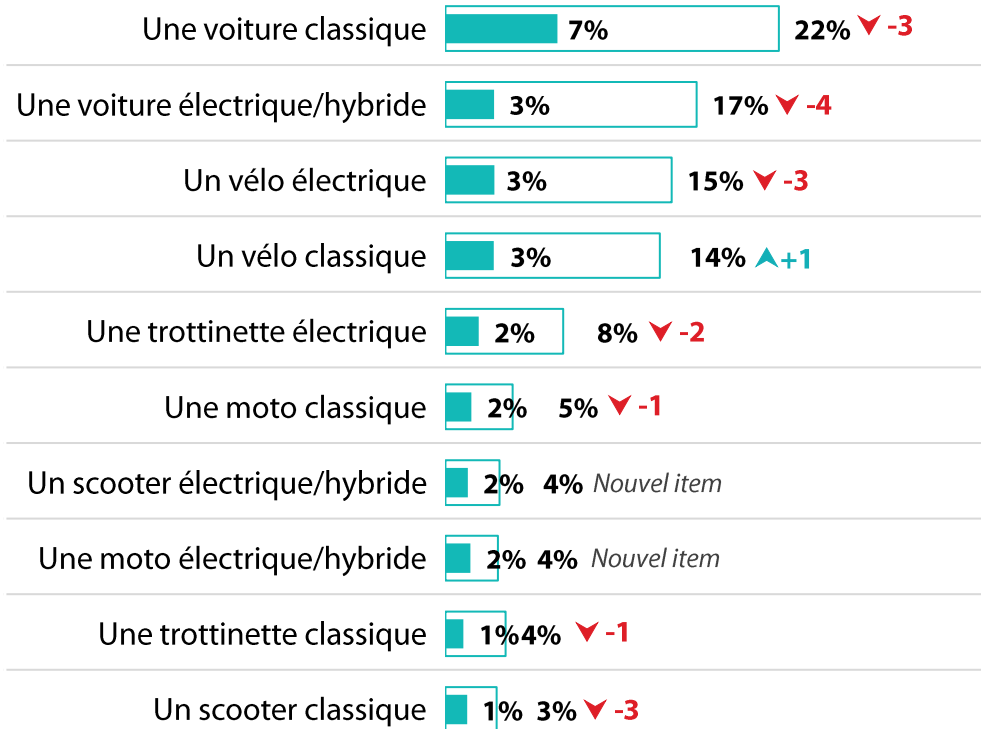


“ Les achats de véhicules envisagés dans l’année à venir

Q. Dans les 12 mois à venir, envisagez-vous d'investir dans... ?

Envisagent d'investir dans...

Oui, certainement Total oui



Les achats de véhicules envisagés dans l'année à venir

1021 personnes

Q. Dans les 12 mois à venir, envisagez-vous d'investir dans... ?

Q. Et comment comptez-vous principalement financer votre futur(e)... ?

Envisagent d'investir dans...

Oui, certainement Total oui

Financé par...

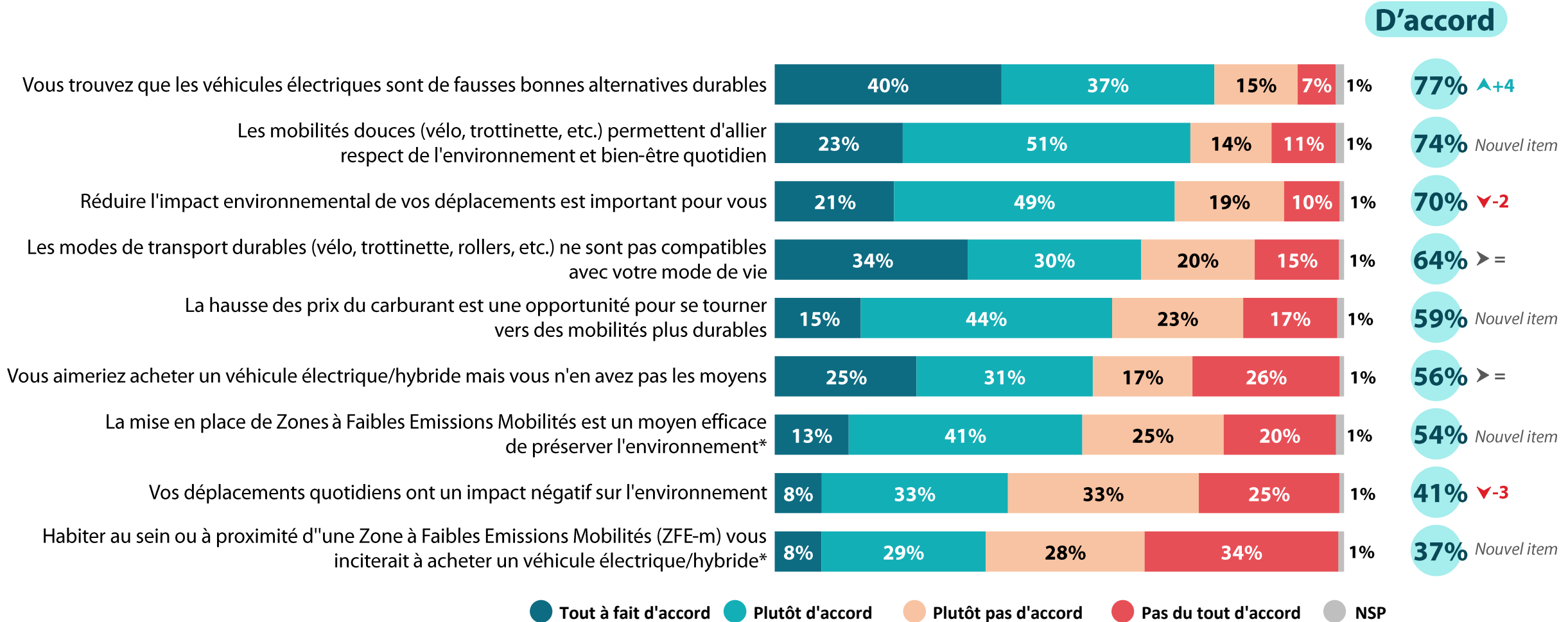
un paiement comptant un crédit à la consommation un prêt auto / moto des paiements en plusieurs fois (fractionnement de paiement) une LLD (location longue durée) une LOA (location avec option d'achat) Emprunt à des proches

| | Oui, certainement | Total oui | | un paiement comptant | un crédit à la consommation | un prêt auto / moto | des paiements en plusieurs fois (fractionnement de paiement) | une LLD (location longue durée) | une LOA (location avec option d'achat) | Emprunt à des proches |
|--------------------------------|-------------------|-----------------------|-------------|----------------------|-----------------------------|---------------------|--|---------------------------------|--|-----------------------|
| Une voiture classique | 7% | 22% ▼ -3 | → Base: 228 | 40% ▲ +9 | 21% ▼ -6 | 13% ▼ -8 | 9% > = | 7% ▲ +4 | 6% ▲ +1 | 4% > = |
| Une voiture électrique/hybride | 3% | 17% ▼ -4 | → Base: 172 | 29% ▲ +3 | 22% ▼ -1 | 9% ▼ -12 | 14% ▲ +6 | 10% ▲ +1 | 11% ▲ +2 | 4% ▲ +1 |
| Un vélo électrique | 3% | 15% ▼ -3 | → Base: 154 | 64% ▲ +11 | 10% ▼ -4 | - - | 18% > = | 2% > = | 1% ▼ -3 | 3% > = |
| Un vélo classique | 3% | 14% ▲ +1 | → Base: 146 | 81% ▲ +18 | 7% ▼ -5 | - - | 8% ▼ -4 | - ▼ -1 | 1% > = | 2% ▼ -3 |
| Une trottinette électrique | 2% | 8% ▼ -2 | → Base: 80 | 66% ▲ +19 | 12% > = | - - | 12% ▼ -2 | - ▼ -3 | 5% ▲ +3 | 4% ▼ -7 |
| Une moto classique | 2% | 5% ▼ -1 | → Base: 45 | 63% ▲ +21 | 7% ▼ -11 | 2% ▼ -21 | 18% ▲ +11 | 4% ▲ +4 | - ▼ -2 | 4% ▼ -3 |
| Un scooter électrique/hybride | 2% | 4% <i>Nouvel item</i> | → Base: 37 | 45% | 13% | - - | 11% | 8% | 8% | 13% |
| Une moto électrique/hybride | 2% | 4% <i>Nouvel item</i> | → Base: 34 | 28% | 21% | 10% | 26% | - - | 7% | 6% |
| Une trottinette classique | 1% | 4% ▼ -1 | → Base: 41 | 58% ▲ +18 | 16% ▼ -2 | - - | 9% ▲ +1 | 2% > = | - ▼ -1 | 13% ▲ +11 |
| Un scooter classique | 1% | 3% ▼ -3 | → Base: 35 | 68% ▲ +31 | 8% ▼ -19 | - - | 5% ▼ -6 | - > = | - ▼ -3 | 19% ▲ +10 |

Les opinions relatives aux solutions de mobilités durables



Q. Etes-vous d'accord ou pas d'accord avec chacune des affirmations suivantes ?



*Les zones à faibles émissions mobilité (ZFE-m) ont été créées pour protéger les habitants des villes et métropoles où la pollution de l'air est importante. Dans le périmètre d'une ZFE-m, seuls les véhicules les moins polluants ont le droit d'y circuler.)

WE ARE DIGITAL !

Fondé en 2000 sur cette idée radicalement innovante pour l'époque, OpinionWay a été précurseur dans le renouvellement des pratiques de la profession des études marketing et d'opinion.

Forte d'une croissance continue depuis sa création, l'entreprise n'a eu de cesse de s'ouvrir vers de nouveaux horizons pour mieux adresser toutes les problématiques marketing et sociétales, en intégrant à ses méthodologies le Social Média Intelligence, l'exploitation de la smart data, les dynamiques créatives de co-construction, les approches communautaires et le storytelling.

Aujourd'hui OpinionWay poursuit sa dynamique de croissance en s'implantant géographiquement sur des zones à fort potentiel que sont l'Europe de l'Est et l'Afrique.



RENDRE LE MONDE INTELLIGIBLE POUR AGIR AUJOURD'HUI ET IMAGINER DEMAIN

C'est la mission qui anime les collaborateurs d'OpinionWay et qui fonde la relation qu'ils tissent avec leurs clients.

Le plaisir ressenti à apporter les réponses aux questions qu'ils se posent, à réduire l'incertitude sur les décisions à prendre, à tracker les insights pertinents et à co-construire les solutions d'avenir, nourrit tous les projets sur lesquels ils interviennent.

Cet enthousiasme associé à un véritable goût pour l'innovation et la transmission expliquent que nos clients expriment une haute satisfaction après chaque collaboration - 8,9/10, et un fort taux de recommandation – 3,88/4.

Le plaisir, l'engagement et la stimulation intellectuelle sont les trois mantras de nos interventions.





RESTONS CONNECTÉS !

www.opinion-way.com



Envie d'aller plus loin ?

Recevez chaque semaine nos derniers résultats d'études dans votre boîte mail en vous abonnant à notre

[newsletter !](#)

“*opinion*way”

15 place de la République
75003 Paris

PARIS
CASABLANCA
ALGER
VARSOVIE
ABIDJAN

Vos contacts

Eléonore Quarré

Directrice conseil - Pôle Opinion
equarre@opinion-way.com

Jessie Marius

Cheffe de projets - Pôle Opinion
jmarius@opinion-way.com

Alison Ferron

Chargée d'études senior - Pôle Opinion
aferron@opinion-way.com